

No más,
Accidentes

¿QUE ES LA PALETA ANTIDESLUMBRANTE SOLAR?

Dispositivo antideslumbrante; módulos con 2 paletas diseñados para instalarse sobre las barreras de concreto que separan los carriles de circulación en sentidos opuestos en las carreteras, autopistas, vías de alta y baja velocidad.

La separación y ángulo de visibilidad entre las paletas evita el deslumbramiento con los faros de los vehículos que circulan en el carril contrario.

Cuenta con un cinturón Led que se instala preferentemente en las curvas (cada 5 módulos) para proporcionar una magnífica visibilidad del trazo curvo, ideal para zonas con neblina o lluvia frecuente.

Las paletas antideslumbrantes son elementos de seguridad vial imprescindibles en carreteras con barrera de separación central de carriles.

Garantía de 2 años por vicios ocultos o defectos de fabricación.

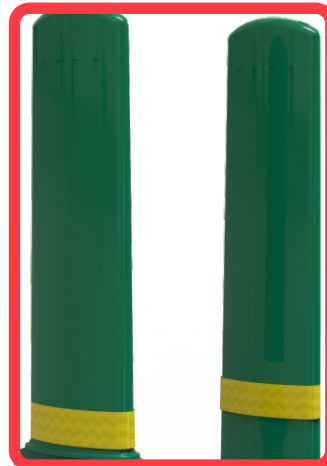


Características

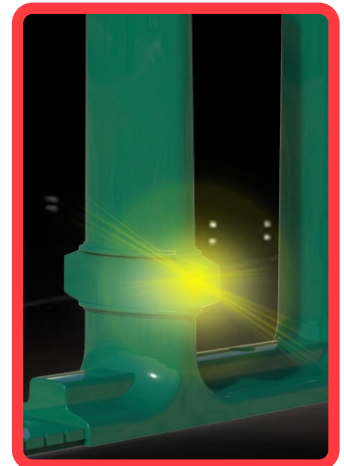
- Cada módulo consta de 2 paletas antideslumbrantes, con bordes redondeados y costilla de refuerzo central en la base .
- Cuerpo fabricado en una sola pieza con plástico de alto impacto.
- Resistente al medio ambiente y protección contra los rayos UV.
- 1 anillo de reflejante color ámbar en cada paleta que guían la carretera aumentando la visibilidad.
- Fácil de instalar utilizando pernos de disparo o perno ancla tipo arpón.

SISTEMA DE ILUMINACIÓN SOLAR “CINTURÓN LED”

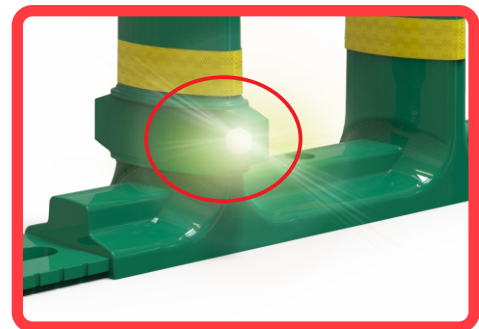
- Se recomienda instalar un cinturón led en una paleta cada 5 módulos, pero dependiendo de las circunstancias, se puede incrementar o disminuir la separación entre los cinturones led.
- Leds color ámbar con óptica cónicas que difunde la luz.
- Para cada cinturón led, cuenta con un innovador sistema de celda solar montada en la parte superior y un circuito electrónico alimentación JVM que sincroniza el prendido y apagado (parpadeo) de todos los leds de la curva.
- Con carga durante 6 horas de sol, dura 24 horas de prendido en intermitencia.



BANDA REFLEJANTE

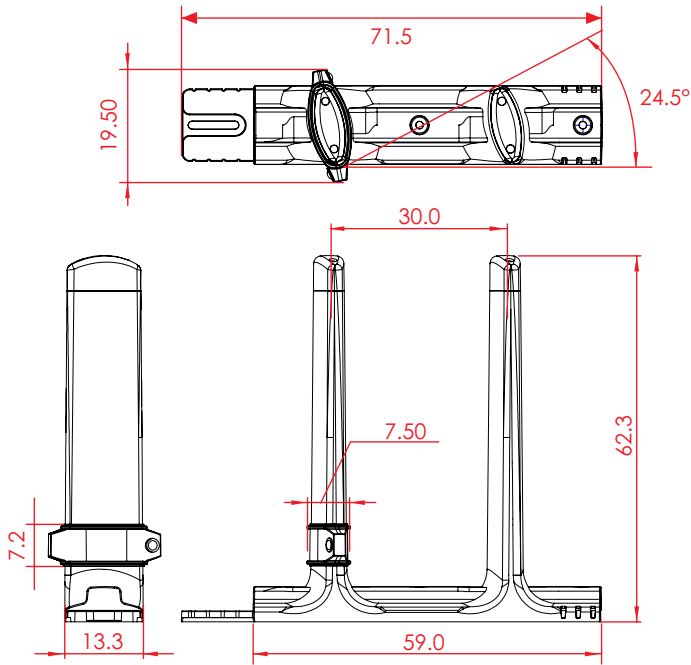


LED COLOR AMBAR



CINTURÓN LED

Las dimensiones y otras medidas son nominales, pueden variar en +/- 2%.

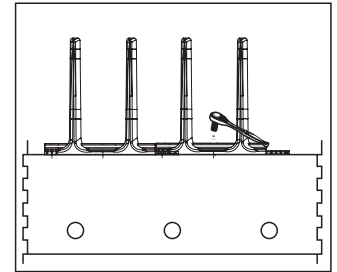
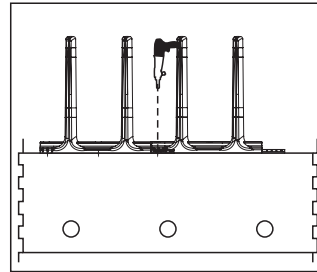


Medidas

Total	Largo total: 71.5 cm
	Largo util: 59.0 cm
	Ancho: 19.5 cm
Reflejante:	1 anillo
	Color de reflejante: Ámbar

Sistema de anclaje con pistola de impacto

Herramientas: Flexómetro, Tiza, Pistola para perno de impacto, Perno de disparo matraca con dado de 1/4".



Coloque la paleta en posición, haga el disparo con el perno de 1/4", en cada 1 de los 3 barrenos, use la paleta como guía; coloque su rondana y tuerca.

Pero antes de colocar la ultima tuerca; ensamble la siguiente paleta y con ayuda de una matraca y dado de 1/4" apriete todas las tuercas asegurandose que quede bien fijo, siga ensamblando.

Sugerencia para anclaje



Con perno de disparo

- Perno de 1/4", tuerca y rondana de 1/4"

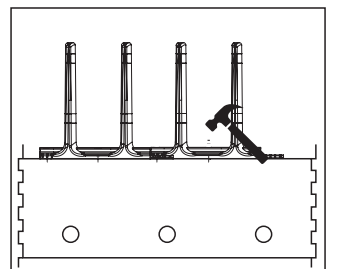
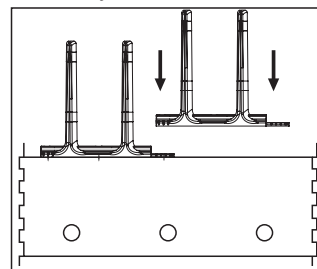


Con perno ancla arpón

- Ancla de 1/4" x 1 3/4", su rondana plana y tuerca

Sistema de anclaje con arpón

Herramientas: Flexómetro, tiza, taladro, perno ancla de arpón, martillo y matraca con dado de 1/4".



Marque sus barrenos usando la paleta como guía, perforo con broca de 1/4", coloque los taquetes. Con la ayuda del martillo de unos golpes para que entre bien el perno.

Coloque la paleta, su tornillo, rondana, con ayuda de una matraca y dado de 1/4" asegurandose que quede bien fijo.

