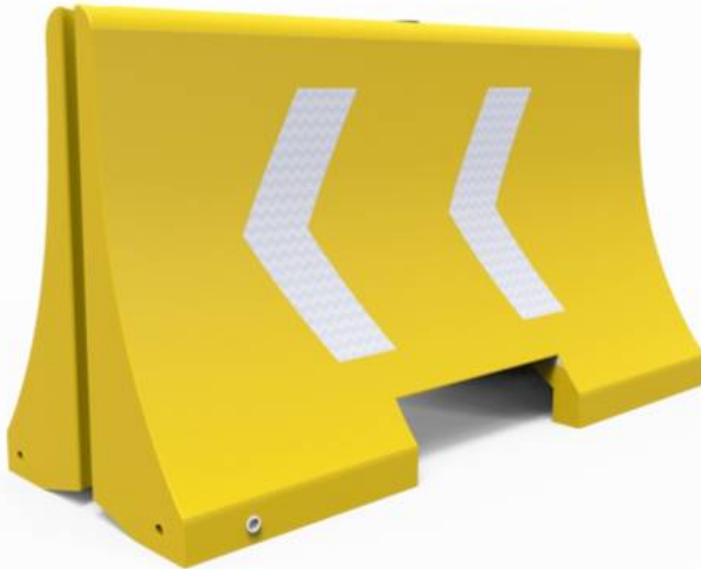


BARRERA NEW JERSEY DE PLÁSTICO

Código: B-2001



¿QUÉ ES B-2001?

Barrera de seguridad vial, funciona como valla de protección.

Sus principales características son proteger áreas de construcción y dirigir el flujo del tránsito, delimitar, señalizar, acordonar eventos, brindando seguridad a peatones y automovilistas.

Adecuadas para bloquear caminos, señalizar obras, cambios y separación de carriles, desvío, así como delimitación en actividades deportivas o eventos.

CARACTERÍSTICAS

- Barreras robustas con estabilidad y firmeza en su cuerpo; fácil de manipular.
- Su número y ubicación dependerá del tipo de vía y de obra que se esté realizando.
- Fabricada en polietileno de media densidad en color naranja, amarillo; otros colores bajo demanda.
- Uniformidad en el espesor de sus paredes; dando un mejor desempeño en el uso diario; cumple con las especificaciones oficiales de diseño, tamaño y funcionalidad.
- Larga vida útil y resistencia a las inclemencias del medio ambiente y a los cambios de temperatura, con protección a los rayos UV.
- Posee la facilidad de llevar lastre de agua o arena, aumentado su estabilidad.
- Tapón superior de llenado, el cual se puede sustituir por un tapón tipo flecha, aumentado la visibilidad y tapón de vaciado.
- Unión sencilla, rápida y segura con un mínimo esfuerzo.
- Permite la colocación de reflejantes para una mejor visibilidad en carretera (opcional).
- El sistema de su base permite el paso del agua.
- Con opción de llevar una paleta flexible para aumentar la visibilidad durante la noche.



BARRERA NEW JERSEY DE PLÁSTICO

Código: B-2001

MEDIDAS

Las dimensiones y otras medidas son nominales, pueden variar en + - 2 %.

Medidas

- Largo total: 163.0 cm
- Largo útil: 154.0 cm
- Ancho: 59.5.0 cm
- Alto: 85.0 cm

Color de reflejante

- Blanco

Peso vacío aprox.

- 18.000 kg

