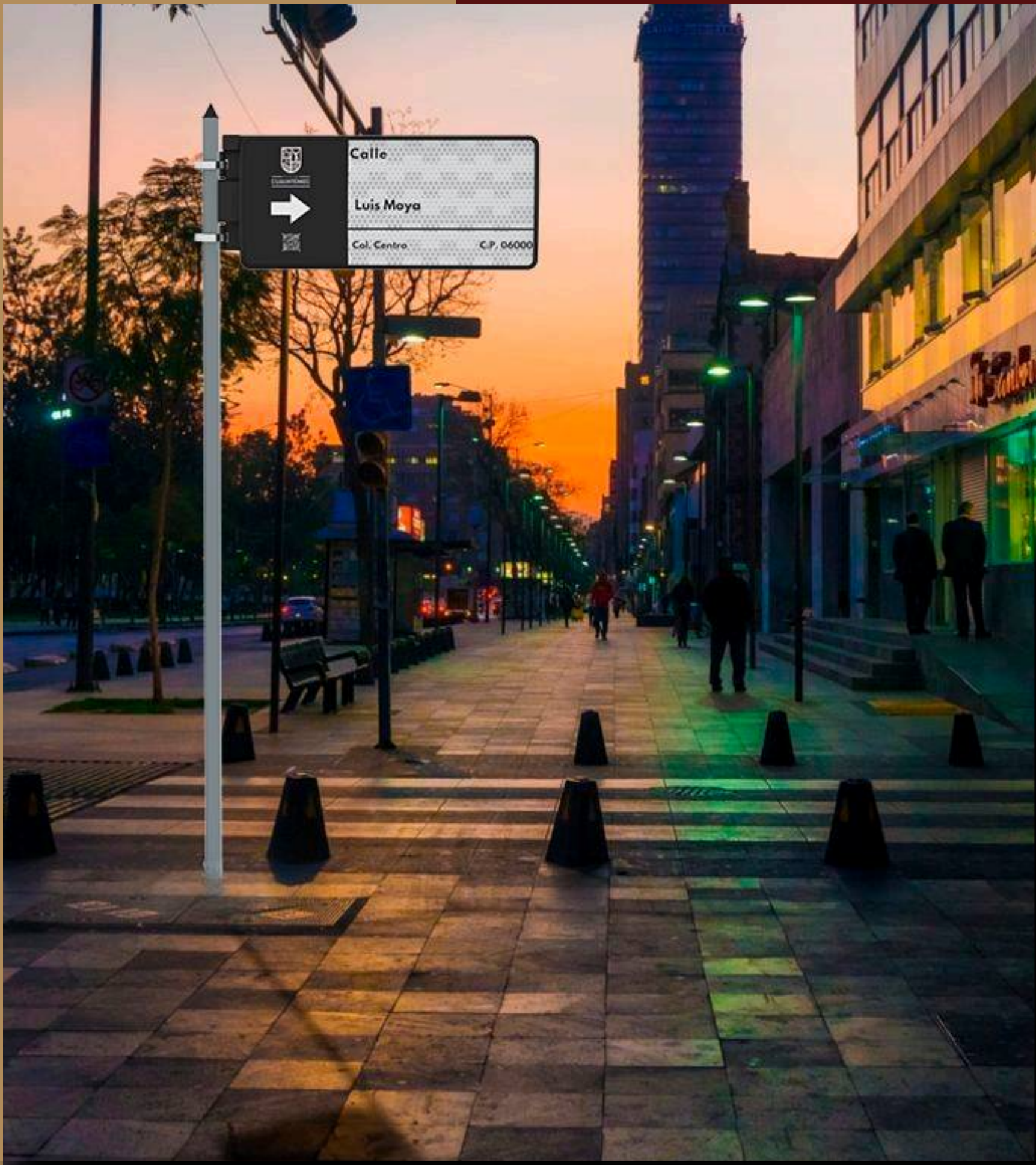
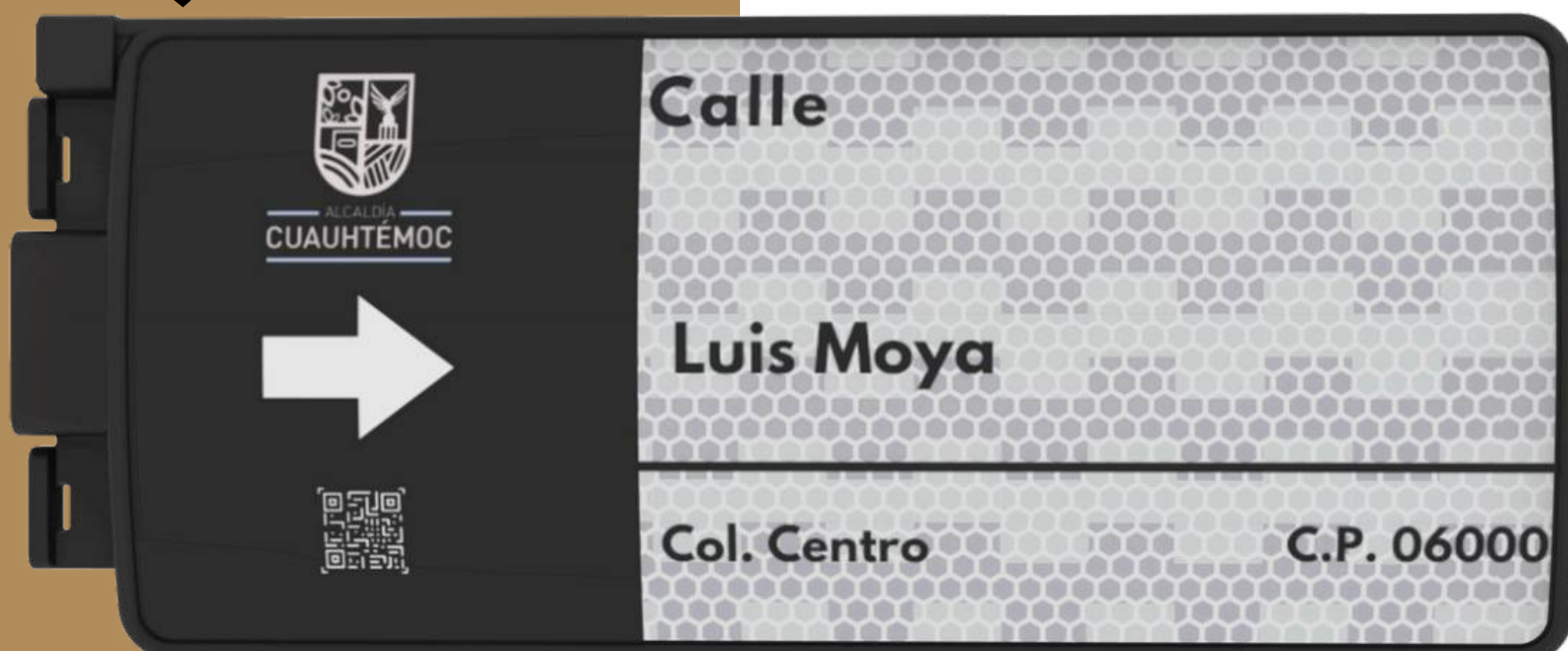


NOMENCLATURA 9040



**LA NOMENCLATURA
QUE GUÍA TU CAMINO**



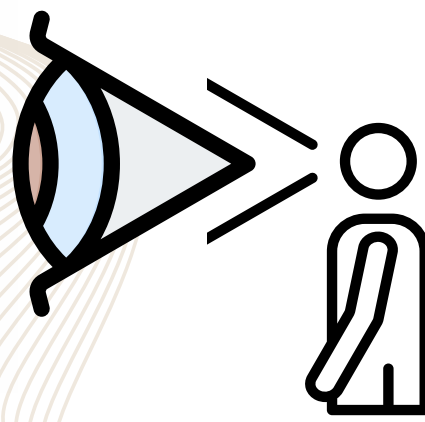
ÍNDICE

		Página
1	Mueble urbano	02
2	Características	03
3	Nomenclatura de plástico vs nomenclatura de lámina	04
4	Medidas	06
5	Modo de instalación	07
6	Ejemplos	08
7	Contáctanos	10

MUEBLE URBANO

DISEÑO INCLUSIVO CON LETRAS AMPLIADAS, PERFECTO PARA USUARIOS CON DEBILIDAD VISUAL.

VISIBLE A GRAN DISTANCIA



NOM-034-SCT2/SEDATU-2022 

Este dispositivo de señalización vial garantiza que la nomenclatura de las vías sea clara, fácil de leer y además cumple con la **NOM-034-SCT2/SEDATU-2022** normativa establecida por la Secretaría de Movilidad (SEMOVI).

La nomenclatura proporciona información como nombres de calles, tipo de vía, demarcación geográfica, sentido de circulación y en algunos casos, numeración de calles y predios.



Además, la inclusión de un código QR opcional para emergencias puede ofrecer información adicional en tiempo real, mejorando así la seguridad y la eficiencia de las respuestas de emergencia.



NOM-034-SCT2/SEDATU-2022:

<https://www.gob.mx/sedatu/documentos/manual-de-senalizacion-y-dispositivos-para-el-control-del-transito-en-calles-y-carreteras?state=published>

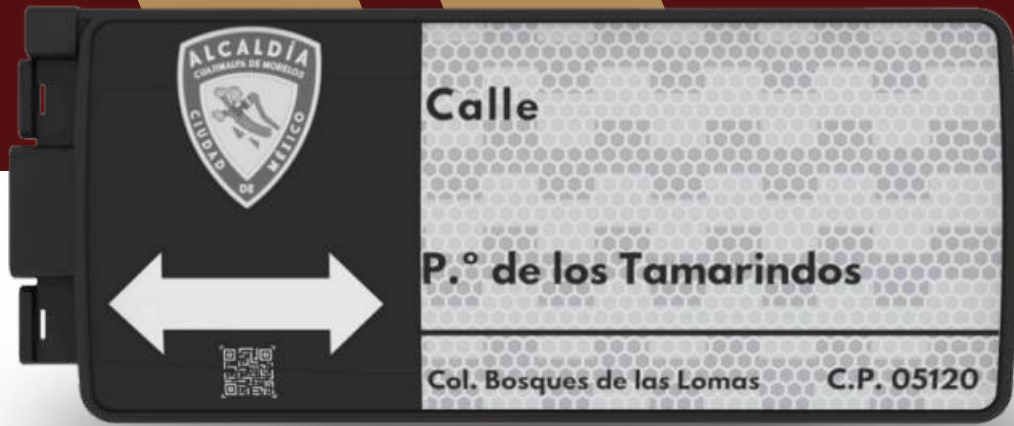
CARACTERÍSTICAS

- Incluye sistema de anclaje, lo que reduce un 30% en el costo, en comparación con las nomenclaturas de lámina, que no incluye los anclajes.
- Con información en ambas caras, asegurando que los conductores y peatones puedan leerlo desde ambos frentes.
- La Nomenclatura 9040 y el Posteflex® no tienen ningún valor comercial en caso de robo.
- Pesa menos que una nomenclatura de lámina; asegurando al peatón en posibles accidentes.
- Nomenclatura de cuerpo resistente al vandalismo, fabricado en polímero RCB color negro, en una sola pieza; la cual trae integradas 2 pestañas para una fácil instalación.
- Frente curvo para aceptar cualquier tipo de película flexible con adherencia para su rotulación en ambas caras.
- 100 % reciclable, contribuyendo a la sostenibilidad ambiental.
- 30 años de vida útil, ya que no se oxida ni se dobla al recibir un impacto.
- Se puede colocar en Posteflex®, poste existente, tubular, PTR galvanizado o pintado.
- Sugerimos usar Posteflex® amarillo o gris con remate tipo piramidal, poste libre de óxido, flexible en caso de impacto.



NOM-034-SCT2/SEDATU-2022





NOMENCLATURA DE PLÁSTICO

✓ **NOM-034-SCT2/SEDATU-2022**

✓ **Plástico resistente indeformable**

✓ **Larga duración, no se oxida**

✓ **Reduce el costo de instalación en un 30%**

✓ **Pieza única a dos caras, no necesita ensamble**

✓ **Antivandálica, soporta múltiples golpes**

✓ **En caso de algún percance, el material no daña vehículos o peatones al ser ligero**

✓ **Bajo mantenimiento debido a su resistencia y material**

✓ **Ligera, muy fácil de instalar**



NOMENCLATURA LÁMINA

OBSOLETA

✗ **NOM-034-SCT2-2011**

✗ **Lámina metálica**

✗ **Susceptible a oxidación y corrosión**

✗ **Costo de instalación más alto**

✗ **Dos láminas con ensamblaje metálico**

✗ **Puede doblarse con el primer golpe**

✗ **Puede causar daños graves a vehículos o peatones si se cae**

✗ **Requiere mantenimiento constante por riesgo de oxidación o vandalismo**

✗ **Más pesada, lo que dificulta su instalación**

MATERIAL

VIDA ÚTIL

SISTEMA DE ANCLAJE

DISEÑO

RESISTENCIA

SEGURIDAD

SOPORTE

PESO

MOBILIARIO URBANO

EMBELLECE TUS CALLES



AHORRA HASTA UN

60%

EN GASTOS DE INSTALACIÓN, MANTENIMIENTO
Y ADQUISICIÓN DE LA SEÑAL

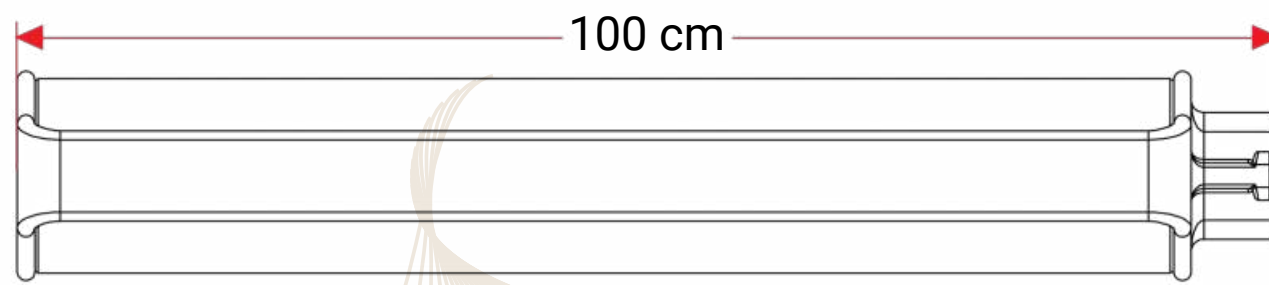
RESPECTO A LA ANTIGUA SEÑAL DE LÁMINA

MEDIDAS

NOM-034-SCT2/SEDATU-2022



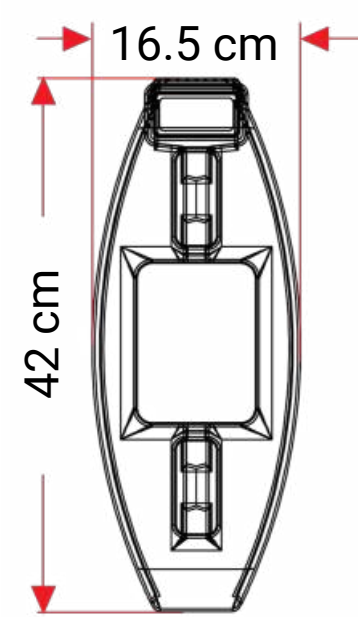
VISTA SUPERIOR



VISTA FRONTAL



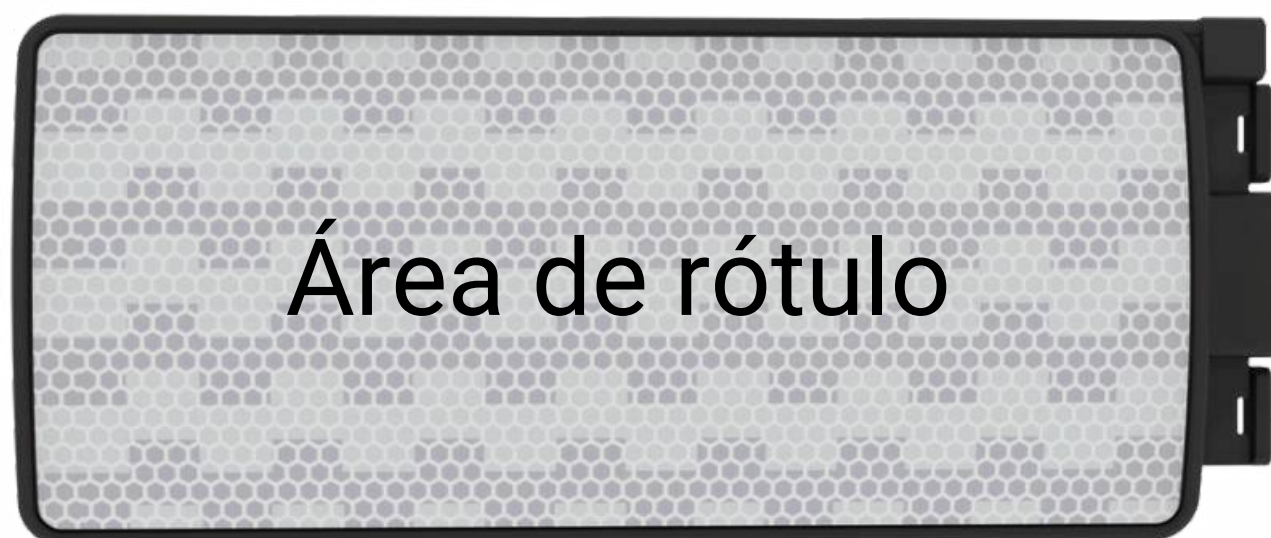
VISTA LATERAL



VISTA SUPERIOR



VISTA FRONTAL



VISTA LATERAL



MODO DE INSTALACIÓN

✓ FÁCIL INSTALACIÓN



Sistema de seguridad con cinchos incluidos:

Este sistema de seguridad cuenta con fleje o brida de acero inoxidable con **hebilla instala fácil** y cinchos, ofreciendo una solución integral y confiable para su tranquilidad.



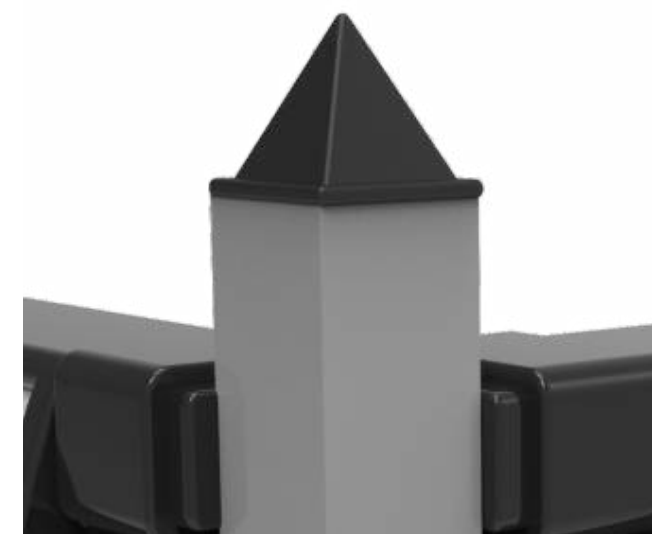
2 pestañas integradas



Medidas

- **Cincho:**
 - Largo: 30 cm.
 - Ancho: 19 mm.
- **Hebilla:**
 - 21 mm.

Remate piramidal



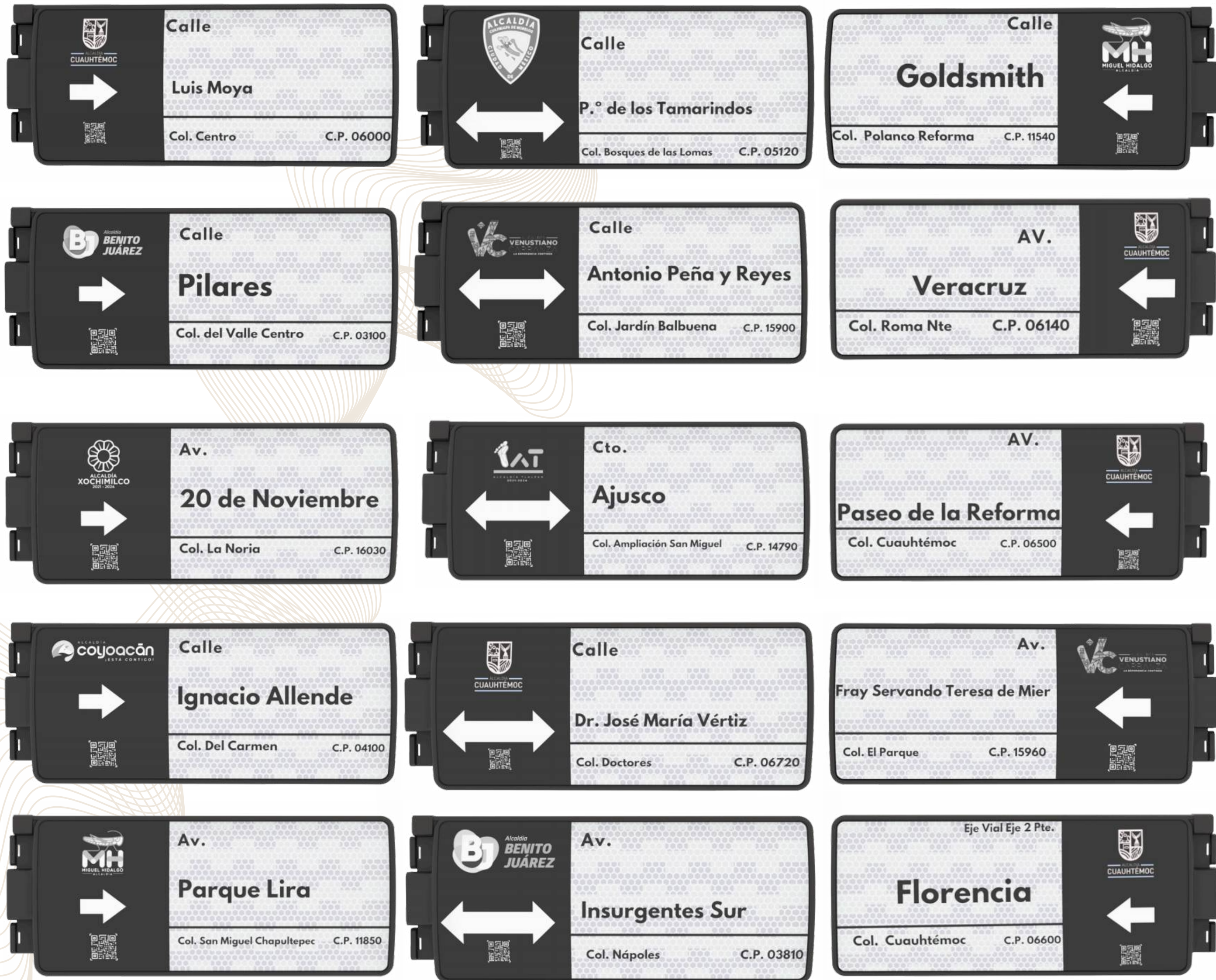
Cuenta con dos pestañas integradas que facilitan su instalación por una sola persona. Esta característica la convierte en una nomenclatura antivandálica, optimizando su montaje y asegurando su resistencia a posibles daños.



Instalación con fleje



EJEMPLOS



EJEMPLOS



CONTÁCTANOS



88-A lago Ayarza, Miguel Hidalgo, CDMX



Teléfono +52 (55) 5399-8671



Whatsapp +52 (55) 8811-2082



[HTTPS://MULTISENAL.COM](https://MULTISENAL.COM)